

## 先进的三维粗糙度分析软件

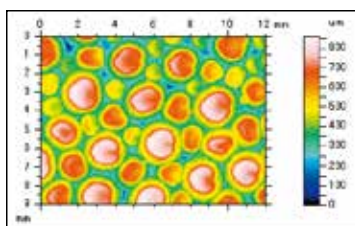
# SURFCOM Map

### 轻松操作即可实现多彩的三维分析处理

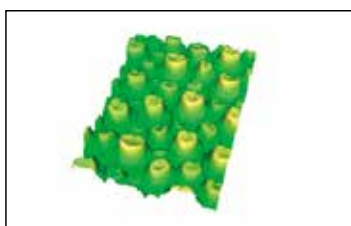
SURFCOMmap可读取SURFCOM系列软件测量得到的三维粗糙度测量数据,脱机版进行20种以上的分析。是一种通过简单操作实现了丰富分析功能的先进脱机版用三维粗糙度分析软件。

### 可通过丰富的分析处理进行更高级的分析

可进行彩色显示、照片显示、等高线显示、立体显示、负荷曲线等20种以上的分析



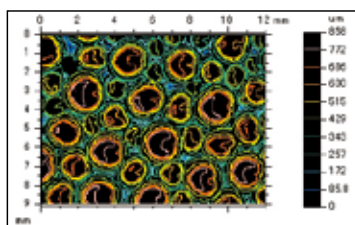
彩色显示



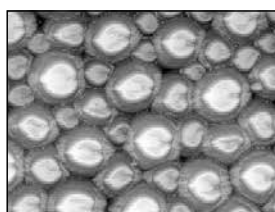
立体显示 (面)



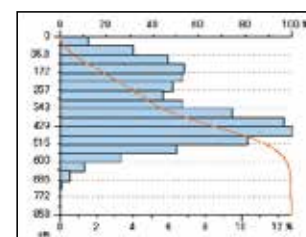
立体显示 (线)



等高线显示



照片显示



负荷曲线

### 体积计算、截面积显示、距离和角度计算、段差计算

岛屿的体积



岛屿的个数 3  
 岛屿的平均体积 7.4 m<sup>3</sup>  
 岛屿的平均高度 276 m  
 岛屿的平均面积 33.7 mm<sup>2</sup>  
 平均高度 / 面积比 8.18 μm/mm<sup>2</sup>

计算超过指定级别的岛屿的体积。

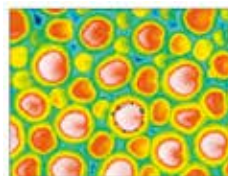
截面积显示



区域 (%)	0.832	742	25
空间部分体积 (%)	0.168	35	90.2
材料部分体积 (%)	90.8	65	9.73
空间部分体积 (μm,mm <sup>2</sup> /mm <sup>3</sup> )	0.36	150	194

用颜色区别显示比指定级别高的面积、低的面积。

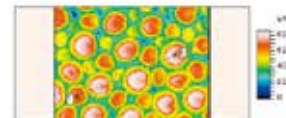
孔部分和突起部分的体积



	孔部分	突起部分
表面 (mm <sup>2</sup> )	0.000298	1.77
体积 (mm <sup>3</sup> )	0.00e-000	0.162
最大深度 / 高度 (μm)	0.00e-000	0.251
平均深度 / 高度 (μm)	0.00e-000	0.0913

计算指定的孔部分和突起部分的体积。

距离和角度计算



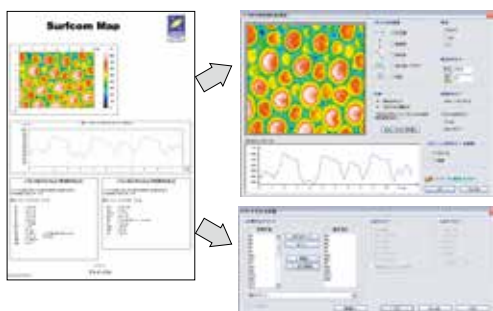
光标 1	光标 2
X = 1.75 mm	X = 9.38 mm
Y = 7.05 mm	Y = 3.8 mm
Z = 670 μm	Z = 737 mm

水平距离	8.29 mm
垂直高度	66.8 μm
斜向距离	8.29 mm

计算指定的 2 点间的距离或者 2 条直线的角度。

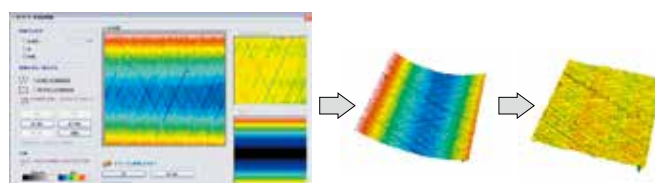
### 凭借卓越的操作性提高分析效率

可在检查成绩表上改变条件的面向对象的软件



用鼠标点击检查成绩表上的对象,可改变条件。可进行直观的操作。

可在分析条件变更画面上确认效果



可一边在分析条件变更画面上确认效果一边设定条件,迅速选择最优条件。

## 根据设备本体的功能，可以选择 4 种产品

可以有 4 种产品供选择，请根据分析测量的需要来选择。

### 主要分析功能

分析功能	产品	SURFCOM 系列			Opt-scope	
		高阶	专家	标准	高阶	Opt (Opt-scope 标准配置)
彩色显示		○	○	○	○	○
照片显示		○	○	×	○	○
等高线显示		○	○	○	○	○
立体显示		○	○	○	○	○
负荷曲线		○	○	○	○	○
峰值分布		○	○	○	○	×
岛屿的体积		○	○	×	○	×
截面积显示		○	○	○	○	○
孔部分和凸起部分显示		○	○	×	○	○
距离和角度		○	○	×	○	○
二维表面粗糙度分析		○	×	×	○	○

## 根据不同用途目的选择本体

### ■ 非接触式三维粗糙度测量机 Opt-scope

实现了压倒性的测量速度

Opt-scope 是使用白光干涉原理的三维粗糙度测量机。

不像接触式三维粗糙度测量需要 XY 方向上的扫描动作，所以具有压倒性的测量速度优势，能短时间内完成测量。

规格	Opt-scope R	Opt-scope S+
镜头	复合式	单式
测量范围 (X/Y)	1.7 mm x 1.7 mm (x10 物镜使用时)	
移动范围 (X/Y)	50 mm x 50 mm (电动载物台选配件使用时)	
最大测量高度	159 mm	200 mm
垂直方向扫描范围	20 mm	
垂直分辨率	0.01 nm	
光源	高亮度白色 LED	

\*其他 Opt - scope 的详细信息参考 (P 58-60)



### ■ 接触式表面粗糙度测量机 SURFCOM 系列

用 Y 轴驱动部的组合来对应三维粗糙度测量

根据用途选择 2 种测量方法。

无论何种型号，都能追加 Y 轴驱动部。 \*详细请咨询当地营业部门

#### 工件移动式



精度有定论的工件移动式。  
Y 轴驱动部可选行程为 50-200mm

#### 传感器移动性 (专利申请中)



在 X 轴驱动部下面搭载小型 Y 轴驱动部 (Y 驱动器)。不必移动工件。实现了对大型和重型工件进行三维粗糙度分析。

规格	三维粗糙度测量 Y 轴定距驱动部				
	工件移动式				传感器移动型
型号	E-YM-S06B	E-YM-S12B	E-YM-S07B	E-YM-S08B	E-DH-S173B
移动范围	50 mm	100 mm	150 mm	200 mm	13 mm
最小进给量	0.001 mm				
传送线数	2 ~ 4001 线数				
直线度精度	0.05 + 3L/1000 μm				1 μm
占地尺寸	80 x 120 mm	100 x 120 mm	120 x 150 mm	150 x 150 mm	—
最大载重	5 kg	10 kg	5 kg	10 kg	—
适用机型	CREST / NEX / 2800 / 1800 / 1400 / 2000 / 2900 / 1900 / 1910 / 1500				NEX / 2000 / 2900 / 1900 / 1910 / 1500