

标准系列

# SURFCOM 2800G

实现先进的功能和卓越的操作性



SURFCOM 2800G

※打印机为选配。

# SURFCOM 1800G

利用复合测量系统, 实现粗糙度/轮廓分析一体化



SURFCOM 1800G

※打印机为选配。

## AI 功能 (粗糙度)

测量机自动设定测量条件, 执行测量。

## 自动操作日志和回放功能 (粗糙度/轮廓)

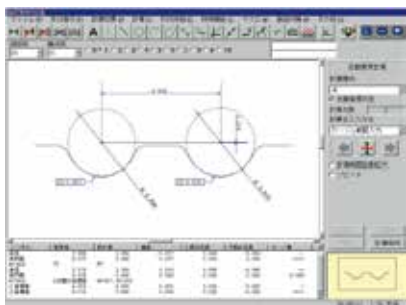
可自动保存包括驱动部和立柱的动作在内的测量和分析的步骤, 执行 CNC 测量。

## 尺寸线显示功能 (轮廓)

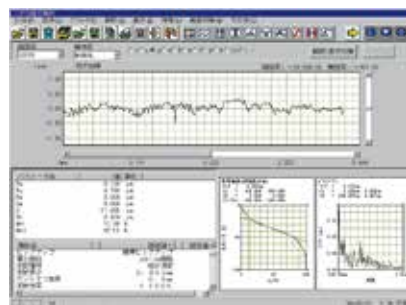
可在图形上将参数、几何偏差等实测值记录在尺寸线上。

## 内置形状的合成功能

解决因测针具有的角度而发生的分析范围的限制(轮廓)。



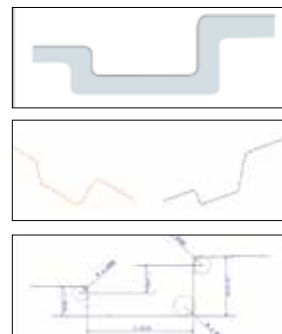
尺寸线显示功能



粗糙度分析功能



在通常的测量中, 传感器的测针角度对测量角度有限制, 不过东京精密通过合成两个形状数据, 解决了问题。



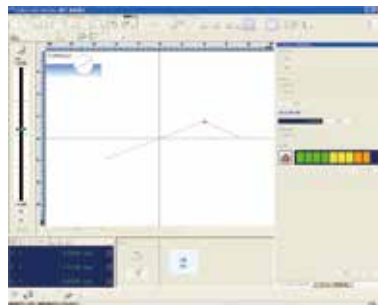
形状合成功能

## ACCTee测量与分析软件

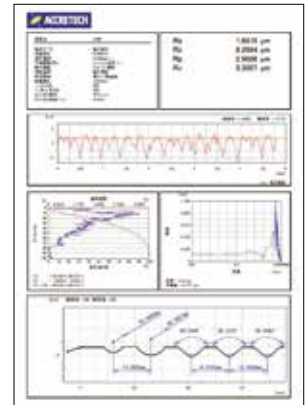
ACCTee是进一步提高操作性的表面粗糙度和轮廓形状的测量和分析软件。由于配置有可依据向导操作的向导模式、AI功能、自我诊断功能、峰谷检测功能等各种支持功能，可提高测量作业的效率。



粗糙度分析功能(ACCTee)



峰谷检测功能(ACCTee)



打印数据表

## 规格

| 型号    |                    | SURFCOM 2800G/1800G                |   |  |         |               |              |                               |         |               |  |
|-------|--------------------|------------------------------------|---|--|---------|---------------|--------------|-------------------------------|---------|---------------|--|
|       |                    | -11                                | -12   | -13  | -14     | -21           | -22          | -23                           | -24     |               |  |
| 测量范围  |                    | Z轴(纵向)                             | 50 mm   |  |         |               |              |                               |         |               |  |
|       |                    | X轴(横向)                             | 100 mm  |  |         |               | 200 mm       |                               |         |               |  |
| 精度    | S1800G系列           | 粗糙度                                | 量程  | 800 μm量程~25 μm量程(6.4 μm量程)* <sup>3</sup>   |         |               |              |                               |         |               |  |
|       |                    |                                    | 测量分辨率   | 0.02 μm~0.0004 μm(0.0001 μm)* <sup>3</sup> |         |               |              |                               |         |               |  |
|       |                    | 轮廓                                 | Z轴指示精度(纵向)  | ±0.25%(全量程); ±4 μm(在±2.5mm量程范围内)           |         |               |              |                               |         |               |  |
|       |                    |                                    | 测量分辨率   | 0.1 μm/5 mm量程、0.4 μm/20 mm量程、1 μm/50 mm量程  |         |               |              |                               |         |               |  |
|       | S2800G系列           | 粗糙度                                | 量程  | 800 μm量程~25 μm量程(6.4 μm量程)* <sup>3</sup>   |         |               |              |                               |         |               |  |
|       |                    |                                    | 测量分辨率   | 0.02 μm~0.0004 μm(0.0001 μm)* <sup>3</sup> |         |               |              |                               |         |               |  |
|       |                    | 轮廓                                 | Z轴指示精度(纵向)  | ±(0.8+ 4H /100) μm(H:测量高度 mm)              |         |               |              |                               |         |               |  |
|       |                    |                                    | 测量分辨率   | 0.025 μm/全量程                               |         |               |              |                               |         |               |  |
| 共通    | 轮廓                 | X轴指示精度(横向)                         | ±(1+2L/100) μm(L:测量长度 mm)                             |  |         |               |              |                               |         |               |  |
| 驱动部   |                    | 分辨率                                | 0.04 μm   |  |         |               |              |                               |         |               |  |
|       |                    | 直线度精度                              | 粗糙度   | 0.05+1.5L/1000 μm(L:测量长度 mm)               |         |               |              |                               |         |               |  |
|       |                    |                                    | 轮廓  | 1 μm/100 mm                                |         |               |              | 2 μm/200 mm                   |         |               |  |
|       |                    | 感应方式                               | 莫尔光栅尺   |  |         |               | 线性光栅尺        |                               |         |               |  |
|       |                    | 测量速度                               | 0.03、0.06、0.15、0.3、0.6、1.5、3、6 mm/s(8速)               |  |         |               |              |                               |         |               |  |
|       |                    | 立柱上下动速度(Z轴)                        | —   | 10 mm/s(3 mm/s)* <sup>1</sup>              |         |               | —            | 10 mm/s(3 mm/s)* <sup>1</sup> |         |               |  |
| 传感器   | 感应方式               | S1800G系列                           | 粗糙度   | 差动变压器                                      |         |               |              |                               |         |               |  |
|       |                    |                                    | 轮廓  |  |         |               |              |                               |         |               |  |
|       |                    | S2800G系列                           | 粗糙度   | 差动变压器                                      |         |               |              |                               |         |               |  |
|       |                    |                                    | 轮廓  |  |         |               |              |                               |         |               |  |
|       | 粗糙度测量用             | 测针、测量力                             | 更换式、0.75 mN   |  |         |               |              |                               |         |               |  |
|       |                    | 测针半径(测针材质)                         | 粗糙度测针:2 μm R(60°圆锥金刚石) 波纹度齿轮头:800 μm R(红宝石球) 各1个 标准配置 |  |         |               |              |                               |         |               |  |
| 轮廓测量用 | 测针、测量力、功能          | 更换式、10mN~30mN、无级(带收缩功能)            |   |  |         |               |              |                               |         |               |  |
|       | 测针半径(测针材质)         | 25 μm R(24°圆锥超硬合金) 2个 标准配置         |   |  |         |               |              |                               |         |               |  |
|       |                    | 测量方向、姿势                            | 拉推方向、上下方向、最大追踪角度:77°                                  |  |         |               |              |                               |         |               |  |
| 运行范围  |                    | 驱动部行程                              | 100 mm  |  |         |               | 200 mm       |                               |         |               |  |
|       |                    | 立柱上下移动行程                           | 250 mm  |  | 450 mm  |               | 250 mm       |                               | 450 mm  |               |  |
| 石平台参数 | 容许承载质量             | 尺寸                                 | 600 x 317 mm  |  |         | 1000 x 450 mm | 600 x 317 mm |                               |         | 1000 x 450 mm |  |
|       |                    | 使用台式除振台(E-VS-S57B/S58B)时           | 40 kg   | 34 kg                                      | 25 kg   | -             | 34 kg        | 28 kg                         | 19 kg   | -             |  |
|       |                    | 使用台式大型除振台(E-VS-S45A)时              | 50 kg   | 40 kg                                      | 30 kg   | 90 kg         | 50 kg        | 40 kg                         | 30 kg   | 84 kg         |  |
|       |                    | 使用除振台(E-VS-R16D)时                  | 50 kg   | 40 kg                                      | 30 kg   | 40 kg         | 50 kg        | 40 kg                         | 30 kg   | 34 kg         |  |
|       |                    | 使用除振台(E-VS-R21B)时                  | 50 kg   | 40 kg                                      | 30 kg   | 100 kg        | 50 kg        | 40 kg                         | 30 kg   | 100 kg        |  |
| 参数    | 设置尺寸* <sup>2</sup> | 宽度                                 | 2000 mm   |  |         | 2300 mm       | 2000 mm      |                               |         | 2300 mm       |  |
|       |                    | 深度                                 | 1000 mm   |  |         |               | 1000 mm      |                               |         |               |  |
|       |                    | 高度                                 | 1700 mm   |  | 1900 mm |               | 1700 mm      |                               | 1900 mm |               |  |
|       | 质量                 | 120 kg                             | 125 kg  | 135 kg                                     | 240 kg  | 125 kg        | 135 kg       | 140 kg                        | 245 kg  |               |  |
|       | 电源、消耗功率            | 单相AC220V ± 10%(需接地)、电源频率50Hz、710VA |   |  |         |               |              |                               |         |               |  |

\*1: J/S操作时

\*2: -11、-12、-13、-21、-22、-23是包括属于选配的架台(E-VS-S13A)和台式除振台(E-VS-S57B)及电脑台(E-DK-S24A)在内的概算尺寸。

-14、-24是包括属于选配的大型除振台(E-VS-R16D)及电脑台(E-DK-S24A)在内的概算尺寸。

\*3: 使用高倍率传感器时的值。