

PRECISION ACCRETECH BLADE
HUB TYPE BLADES
硬刀 FTB/CCB 系列

 ACCRETECH
TOKYO SEIMITSU



实现更快的切割速度, 更长的寿命要求。
高维度的开发技术, 在切割中得到最大的满足。

- 追求高速切割, 抑制崩边
- 独特的电镀技术, 金刚石颗粒分散更均匀, 切削性能稳定
- 丰富的产品布局, 多种切割应用
- 两刀切割和一刀切割可组合使用



■ 加工例 硬刀 FTB/CCB 系列



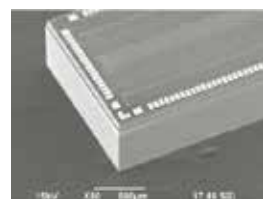
■ 背面崩边(Si 晶圆)



■ 切割条纹(Si 晶圆)



■ 加工后的刀片表面



■ LCDD 切割



规格和表示方法

FTB	Q	35	20	64
型号	结合剂	粒径	切槽宽度	露出量

型号

FTB	标准型
CCB	高刚性型

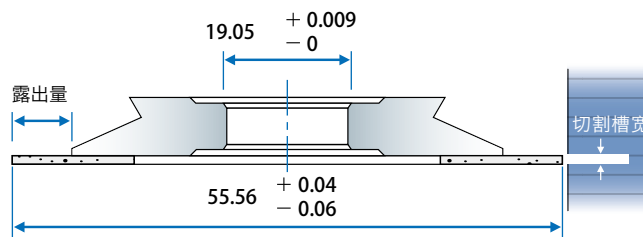
结合剂

R	硬
Q	标准
A	硬脆

生产范围

粒径 (um)	表示	结合剂			切割槽宽 (mm)
		Q	R	A	
1/3	13	●			0.015~0.060
2/4	24	●	●		
3/5	35	●	●	●	0.020~0.060
4/6	46	●	●	●	

尺寸和表示方法



		露出量 (mm)					
		0.380~0.500	0.510~0.640	0.640~0.750	0.760~0.890	0.890~1.020	1.020~1.150
切割槽宽 (mm)	0.015~0.020	1538					
	0.020~0.025	2038	2051	2064			
	0.025~0.030		2551	2564	2576		
	0.030~0.035		3051	3064	3076	3089	
	0.035~0.040			3564	3576	3589	35102
	0.040~0.050			4064	4076	4089	40102
	0.050~0.060				5076	5089	50102

订购产品

订购我们的产品时, 请参考我们的目录并告知以下详细信息。

- 1) 形状、尺寸/具体刀片的形状和精度要求等
- 2) 规格/希望我司提供的规格, 以及现在贵司正在使用的刀片规格等
- 3) 切割的产品和切割的条件/使用设备, 主轴转速, 进刀速度, 冷却条件等

注意

为安全地使用刀片以及使刀片的性能更好的发挥, 请仔细地确认规格书及其他相关的产品信息。

- ※目录有可能未经通知而作修改。
- ※该目录并非用于产品质量保证。